



Neubauprojekt mit Einfamilienhäusern in St. Paul im Lavanttal!



BM-HAUS GmbH



Stift St. Paul

Schwimmbad St. Paul

Ihr Eigenheim



BM-HAUS GmbH



BM-Haus

Haus Bella 114

Schlüsselfertig inkl. Baugrund

Ab € 448.935,--

Weiter Infos über WhatsApp 0664/42 26 602 oder Email be@bm-haus.at





VERKAUFSPREISE BM-Haus GmbH - Milchwiese

TOP	KÄUFER	Telefonnummer	E-Mail	NUTZFLÄCHEN			Verkaufspreis
				Bauparzelle	Haus		
Top 01		VERKAUFT		720 m ²	1,00 Stk.	€ 448 935,00	
Top 02				720 m ²	1,00 Stk.	€ 448 935,00	
Top 03				720 m ²	1,00 Stk.	€ 448 935,00	
Top 04				720 m ²	1,00 Stk.	€ 448 935,00	
Top 05				720 m ²	1,00 Stk.	€ 448 935,00	



AF = Ausbaufertig | BF = Belagsfertig | SF = Schlüsselfertig | BZF = Bezugsfertig

✓ = Enthalten | o = Optional | x = Nicht enthalten

PLANUNGS-/ARCHITEKTENLEISTUNGEN MIT UND FÜR DEN KUNDEN	AF	BF	SF	BZF
Beratung durch Fachpersonal von der ersten Minute an	✓	✓	✓	✓
Angebot mit Planunterlagen	✓	✓	✓	✓
Einreichplanung des Gesamtprojektes inkl. Grundlagenermittlung, detaillierte Situierung, Bestands-Höhenaufnahme am Grundstück durch Vermesser, Erhebung der Bebauungsbestimmungen, sowie Zufahrtsbesichtigung und Unterstützung bei behördlichen Angelegenheiten	✓	✓	✓	✓
Energieausweis	✓	✓	✓	✓
Ausführungsplanung mit Statik und Detailplanung	✓	✓	✓	✓
Ortsbezogene Dimensionierung deines Hauses (Wind, Schnee, Erdbeben, Brand,...)	✓	✓	✓	✓
Konstruktions-/Werkplanung	✓	✓	✓	✓

THERMO-BODENPLATTE MIT FROSTSCHÜRZE - DIREKT VON BM-HAUS	AF	BF	SF	BZF
Baustelleneinrichtung inkl. Baustellen-WC	✓	✓	✓	✓
Einmessen des Bauwerks, Polier-/Schalungspläne für die Baumeisterarbeiten	✓	✓	✓	✓
Erdarbeiten für die Fundamentplatte	✓	✓	✓	✓
Frostschürze für gerades und ebenes Grundstück, ohne Anschüttung	✓	✓	✓	✓
Kapillarbrechende Rollierung	✓	✓	✓	✓
Versorgungsleitungen unter Fundamentplatte	✓	✓	✓	✓
Durchdringungen entsprechend abgedichtet - radonhemmende Bauweise	✓	✓	✓	✓
Fundamenterdung	✓	✓	✓	✓

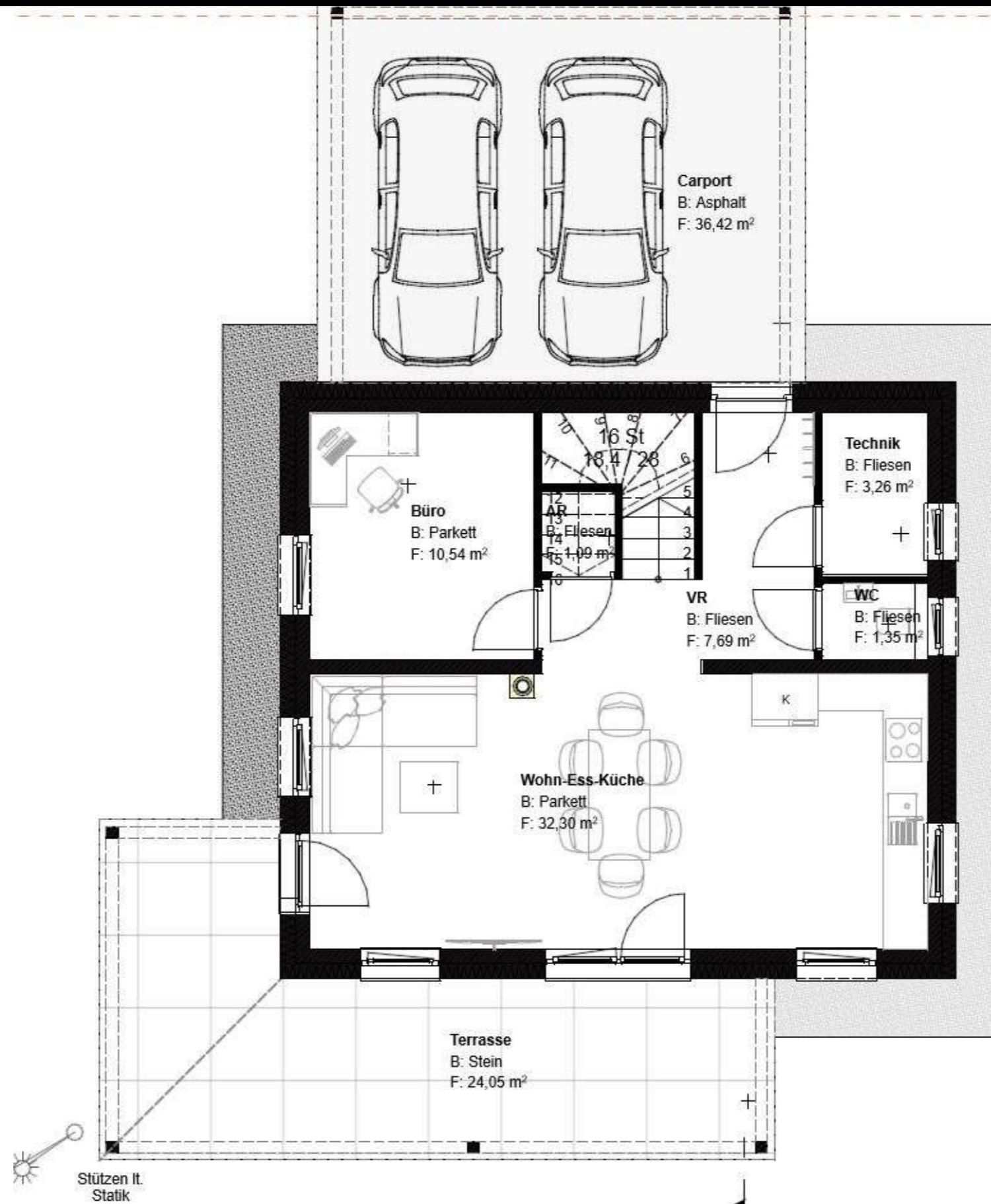
THERMO-BODENPLATTE MIT FROSTSCHÜRZE - DIREKT VON BM-HAUS	AF	BF	SF	BZF
Dämmung mit normkonformen XPS-BG50 Platten 10 cm unterhalb der Bodenplatte	✓	✓	✓	✓
Bewehrung LT. STATIK	✓	✓	✓	✓
Stahlbetonbodenplatte und Stahlbetondecke	✓	✓	✓	✓
Fundament für Wärmepumpe	✓	✓	✓	✓
Keine Bauherrenmithilfe notwendig	✓	✓	✓	✓
Heimische Partnerfirmen sorgen für die gewohnte BM-Haus Qualität	✓	✓	✓	✓
Sockel-Perimeterdämmung 10 cm mit Normkonformen XPS-BG30 Platten	✓	✓	✓	✓
Sockelarmierung, Unterputz	✓	✓	✓	✓
Verputzen des Sockels	✓	✓	✓	✓
Abdichtung des Sockelputzes lt. Norm bis 5cm über Niveau	✓	✓	✓	✓

DIE AUSFÜHRUNG UND KONSTRUKTION IHRES PULT-, FLACH- ODER WALMDACHDACHHAUSES	AF	BF	SF	BZF
Konstruktion				
Komplettmontage	✓	✓	✓	✓
Montagekran	✓	✓	✓	✓
Sicherheitsgerüst	✓	✓	✓	✓
An-/Abdichtung und Verankerung an/mit dem Unterbau	✓	✓	✓	✓
Bauschuttentsorgung für die anfallenden Materialien	✓	✓	✓	✓
Baustellen-WC	✓	✓	✓	✓
Fugenfrie Putzfassade in 2 Farben	✓	✓	✓	✓
Tragende Wände Ziegelwände inkl. Putzfassade	✓	✓	✓	✓
Verputzen der tragenden Wände mit Maschinenputz lt. Ö-Norm, Oberfläche gemalen	✓	✓	✓	✓
Nichttragende Zwischenwände Trockenbauwände gespachtelt und gemalen	✓	✓	✓	✓
Dachkonstruktion ausgelegt auf eine Schneelast bis 3kN/m ²	✓	✓	✓	✓
Eindeckung mit Foliendach bei Pultdach oder Flachdach; bzw. Dachziegel bei Walmdach	✓	✓	✓	✓
Schneefangvorrichtung wie lt. Norm gefordert	✓	✓	✓	✓
Dachentwässerung sowie sämtliche Spenglerarbeiten aus beschichtetem Alu	✓	✓	✓	✓
Formschöne Haustüranlage in Mehrschichtaufbau, Fünffachverriegelung und Edelstahlstoßgriff	✓	✓	✓	✓

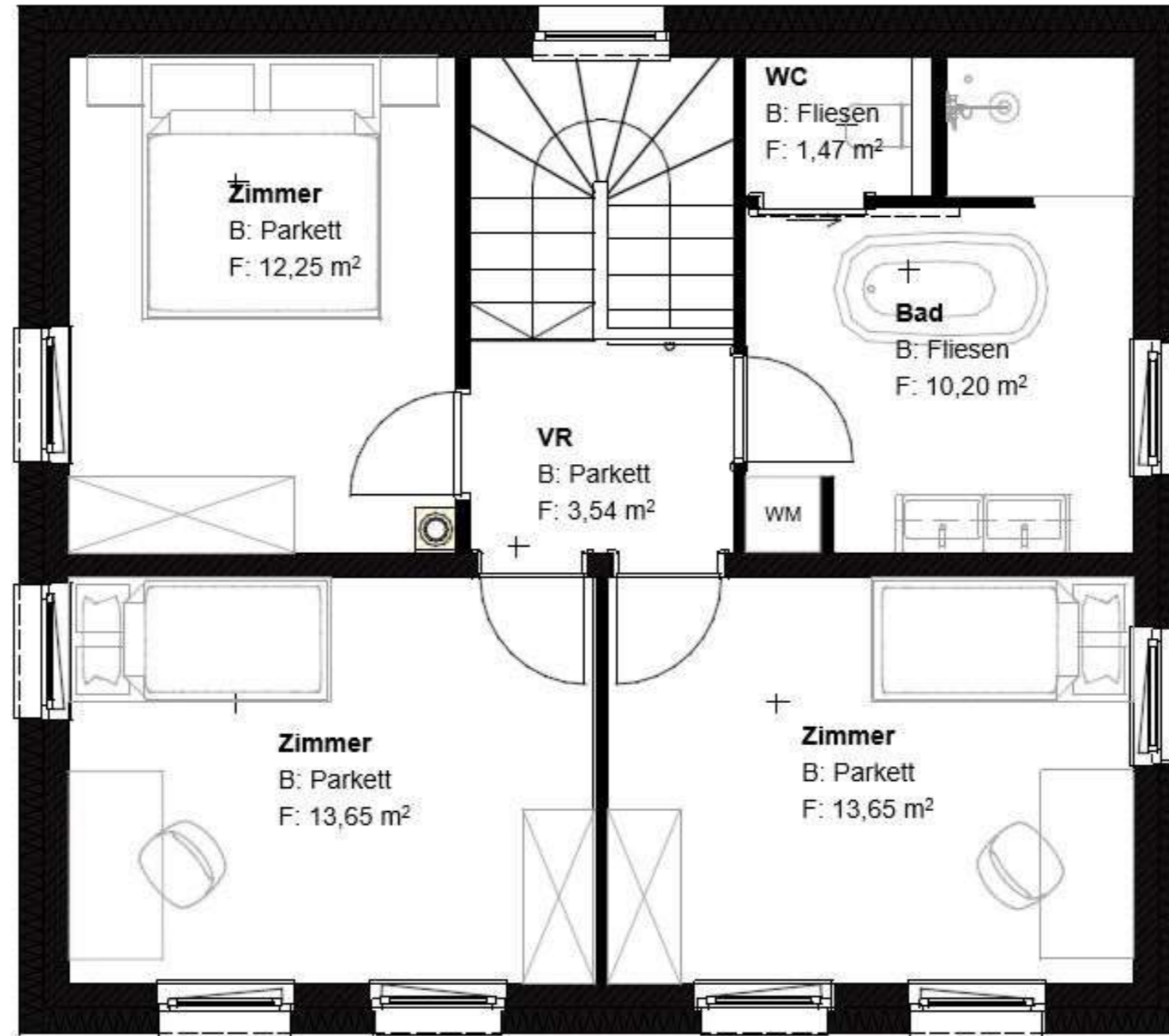
DIE AUSFÜHRUNG UND KONSTRUKTION IHRES PULT-, FLACH- ODER WALMDACHDACHHAUSES	AF	BF	SF	BZF
Fenster in Kunststoff, inkl. Sicherheitverglasung lt. OIB (Dämmwerte mit Ug=0,6)	✓	✓	✓	✓
Terrassentüren aus Kunststoff mit flacher Komfortschwelle	✓	✓	✓	✓
Zusätzlicher Feuchte-Konstruktionsschutz im Bereich der Terrasse und Eingang	✓	✓	✓	✓
Komfort-Terrassenzugang im EG (ohne Vorlegestufe)	✓	✓	✓	✓
Alu-Rollläden mit formschönen Alu-Führungsschienen für alle Fenster, in die Fassade integriert	✓	✓	✓	✓
Alu-Fensterbänke außen	✓	✓	✓	✓
Helopal-Kunststeinfensterbänke innen	✓	✓	✓	✓
Malerarbeiten Komplett an den Wänden, Decke und Dachschräge	x	x	✓	✓
Belegung der Tritt und Setzstufen mit gleichem Parkett wie in den Wohnräumen	x	x	✓	✓
Haustechnik/Elektro/Sanitär				
Elektroleerverrohrung mit Hohlwanddosen	x	✓	✓	✓
Umfangreiche Elektroinstallation	x	✓	✓	✓
Elektro-Zähler-/Verteilerkasten inkl. den erforderlichen Sicherungsautomaten sowie die Attestierung	x	✓	✓	✓
Vorbereitung für kundenseitige Photovoltaikanlage (Leerrohr bis zum Dach)	x	✓	✓	✓
Sanitärrohinstallation, schallentkoppelt in die Wand eingebaut aus langlebigen Kunststoffrohre	✓	✓	✓	✓
Außenwasseranschluss frostsicher mit Kemperventil	✓	✓	✓	✓
Sanitärleitungen fertig zusammengeslossen bis zum Hauswasseranschluss inkl. Wasserzählgarnitur mit Druckminderer und Wasserfilter (bei Haus auf Bodenplatte)	x	✓	✓	✓
Moderne Luft-Wasser-Wärmepumpe inkl. Warmwasserspeicher	x	✓	✓	✓
Fußbodenheizung mit Unterputzverteiler	x	✓	✓	✓
Schallentkoppelter Nassestrich inkl. Wärme und Trittschalldämmung	x	✓	✓	✓
Innenausstattung				
Aufeinander abgestimmte und zum Stil passende Materialien	x	x	✓	✓
Fugenfreie Spachtelung inkl. Armierungsbandagen nach Stand der Technik sowie weiß deckender Anstrich	x	x	✓	✓
Großformatige Fliesen in Feinsteinzeugqualität	x	x	✓	✓
Verbundabdichtung in Badbereich entsprechend den Richtlinien	x	x	✓	✓
Bodenebene Dusche in Bad und Dusch/WC inkl. Echtglaskabine	x	x	✓	✓
Großzügige Dusche 90x90 cm	x	x	✓	✓
Sanitärkeramik vom Markenhersteller (Waschbecken nicht enthalten)	x	x	✓	✓

DIE AUSFÜHRUNG UND KONSTRUKTION IHRES PULT-, FLACH- ODER WALMDACHDACHHAUSES	AF	BF	SF	BZF
Hochwertige Armaturen	x	x	✓	✓
Badmöbel für WC oder Dusch-WC	x	x	✓	✓
Markenböden inkl. Trittschalldämmung (Inku)	x	x	✓	✓
Treppe und Bodenbelag farblich aufeinander abgestimmt	x	x	✓	✓
Marken-Innentüren in verschiedenen Designs	x	x	✓	✓

ERDGESCHOSS GRUNDRISS



Grundriss mit Sonderausstattung



Grundriss mit Sonderausstattung



BM-HAUS GmbH

...sichere dir dein Eigenheim in besten Lage!!!

Widmungsansuchen ist in Arbeit, Baubeginn Frühjahr 2027



Kaufanbot

Ich/Wir

geboren am

wohnhaft in

Beruf

erkläre(n) hiermit für 6 Monate ab Unterschriftsdatum verbindlich,

Das Objekt der Objektart **Wohnhaus Bella 114 mit Baugrund in St. Paul im Lavanttal, auf der Parzelle 399/2, KG St. Paul**
Mit der Nummer..... mit der
Grundstücksgröße vonm²

zum Verkaufspreis von

.....

nach Widmungsbescheid zu kaufen.

Der Kaufvertrag wird vom Notariat Dr. Franz Stenitzer zu Lasten der Käufer(in) errichtet, welche(r) auch sämtliche daraus resultierenden Steuern und Gebühren übernimmt.

Ort und Datum:

.....

Unterschrift Käufer

Ich/Wir nehme(n) diese Angebot an.

.....

Unterschrift Verkäufer